

# FORMATION EXPÉDITION SOWELEARN DUBAÏ & ABOU DHABI 9 JOURS / 6 NUITS



## FORMATION EXPÉDITION « INITIATION À LA SOPHROLOGIE » Du 26 JANVIER au 03 FÉVRIER 2025

### VOTRE FORMATRICE

Infirmière libérale  
& Sophrologue

"Infirmière depuis 2016, je me suis installée comme infirmière libérale après 3 ans d'expérience en service d'urgences cardiologiques.

En parallèle, je me suis formée au métier de sophrologue, je me suis spécialisée dans l'accompagnement du Burn Out et de l'hyperstress, et je suis actuellement en formation aromathérapie.

Et pour apporter toujours plus de réponses aux différents besoins de détente et de lâcher-prise, je suis devenue professeur de Yogasophro."



Sophie

# FORMATION EXPÉDITION SOWELEARN DUBAÏ & ABOU DHABI 9 JOURS / 6 NUITS



## JOUR 01 : (PROVINCE →) PARIS CDG → DUBAÏ

Rendez-vous des participants à l'aéroport de Paris CDG.  
*Possibilité de départ de différentes villes de province sur vol Air France. Nous consulter.*

Enregistrement, embarquement et envol à destination de Dubaï sur vol régulier Air France.

Dîner et nuit à bord.

## JOUR 02 : DUBAI

Petit déjeuner à bord.

Arrivée à l'aéroport de Dubaï et accueil par votre guide francophone.

Découverte du vieux Dubaï :

- ◇ Le quartier de Bastakiya, quartier traditionnel qui raconte l'histoire du vieux Dubaï.
- ◇ Les quartiers de Dejra, traversée en abra pour aller de l'autre côté de la Creek, qui sépare en deux le vieux Dubaï, et découverte des souks à l'or et aux épices.

Transfert à l'hôtel : Radisson Blu Business Bay Waterfront.

Déjeuner à l'hôtel.

Installation dans les chambres.

Après-midi et dîner libres pour profiter de l'hôtel ou de la ville, à votre rythme.

A noter que du 27 au 30 Janvier se tient le « Arab Health », au Centre du Commerce mondial de Dubaï. C'est l'évènement le plus important du secteur de la santé, mixant commerce et innovation.

Vous pourrez notamment assister à des conférences sur les questions de soins de santé.

Plus d'infos : <https://www.arabhealthonline.com/en/Home.html>

Nuit à l'hôtel.





## JOUR 03 : DUBAÏ

Petit déjeuner à l'hôtel.

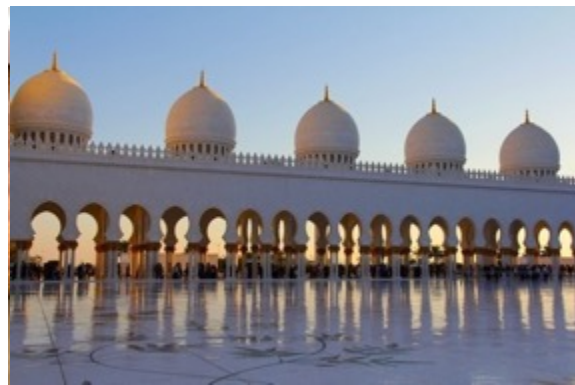
Journée complète de formation en salle à l'hôtel.

Déjeuner à l'hôtel.

*(Les accompagnants sont également conviés)*

Dîner en terrasse au restaurant Siraj face au Burj Khalifa et au spectacle de fontaines.

Nuit à l'hôtel.



## JOUR 04 : DUBAÏ

Petit déjeuner à l'hôtel.

Matinée de formation en salle à l'hôtel.

Déjeuner à l'hôtel.

*(Les accompagnants sont également conviés)*

L'après-midi partez à la découverte des plus belles dunes du désert de Dubaï à bord de 4x4 !

Inutile de vous dire que cette étendue de dunes va vous rappeler que les Émirats Arabes Unis sont situés au milieu d'un désert aride, autrefois peuplé de bédouins.

Dîner-barbecue dans un campement bédouin avec des spectacles orientaux.

Retour à l'hôtel.

Nuit à l'hôtel.



## JOUR 05 : DUBAÏ

Petit déjeuner à l'hôtel.

Journée et repas libres pour profiter de la destination à votre rythme.

Nuit à l'hôtel.



## JOUR 06 : DUBAÏ / ABU DHABI / DUBAÏ

Petit déjeuner tôt le matin.

Départ matinal en direction d'Abu Dhabi.

Découvrez la ville d'Abu Dhabi grâce à une journée complète. Vous commencerez par atteindre l'un des parcs d'attractions couverts les plus connus au monde : Ferrari World. Profitez d'une occasion incroyable de prendre des photos à couper le souffle avec pour toile de fond cette magnifique destination.

Continuez par une visite de la Grande Mosquée Sheikh Zayed, un symbole d'harmonie religieuse, de tolérance et de diversité. Émerveillez-vous devant la magnificence architecturale de la mosquée qui reflète les véritables principes islamiques.



Admirez les motifs floraux, les cristaux, les pierres semi-précieuses, un gigantesque tapis noué à la main et d'autres embellissements. Ensuite, direction l'Heritage Village, l'un des sites historiques les plus fascinants d'Abu Dhabi, où vous aurez l'occasion de voir l'art islamique, les éléments traditionnels, le centre des artisans et les artefacts.

#### Déjeuner au restaurant.

Vous visiterez également la Corniche, avec sa promenade en front de mer, d'où vous pourrez admirer et capturer des deux spectaculaires monuments de luxe de la capitale des Émirats Arabes Unis : l'Emirates Palace & les Etihad Towers.

Enfin, pour clôturer cette magnifique journée, vous vous arrêterez au Musée du Louvre d'Abu Dhabi pour prendre quelques clichés de cette belle architecture.

Retour à l'hôtel.

Dîner libre.

Nuit à l'hôtel.

### JOUR 07 : DUBAÏ

Petit déjeuner à l'hôtel.

Journée et repas libres.

Nuit à l'hôtel.

### JOUR 08 : DUBAÏ

Petit déjeuner à l'hôtel.

Journée et repas libres.

En fin de soirée, transfert à l'aéroport avec votre guide francophone. Assistance aux formalités d'enregistrement, embarquement et envol à destination de Paris CDG sur vol régulier Air France.

Nuit à bord.

### JOUR 09 : DUBAÏ → PARIS CDG (→ PROVINCE)

Petit déjeuner à bord.

Arrivée à Paris CDG.

*Transfert éventuel en province sur vol Air France.*

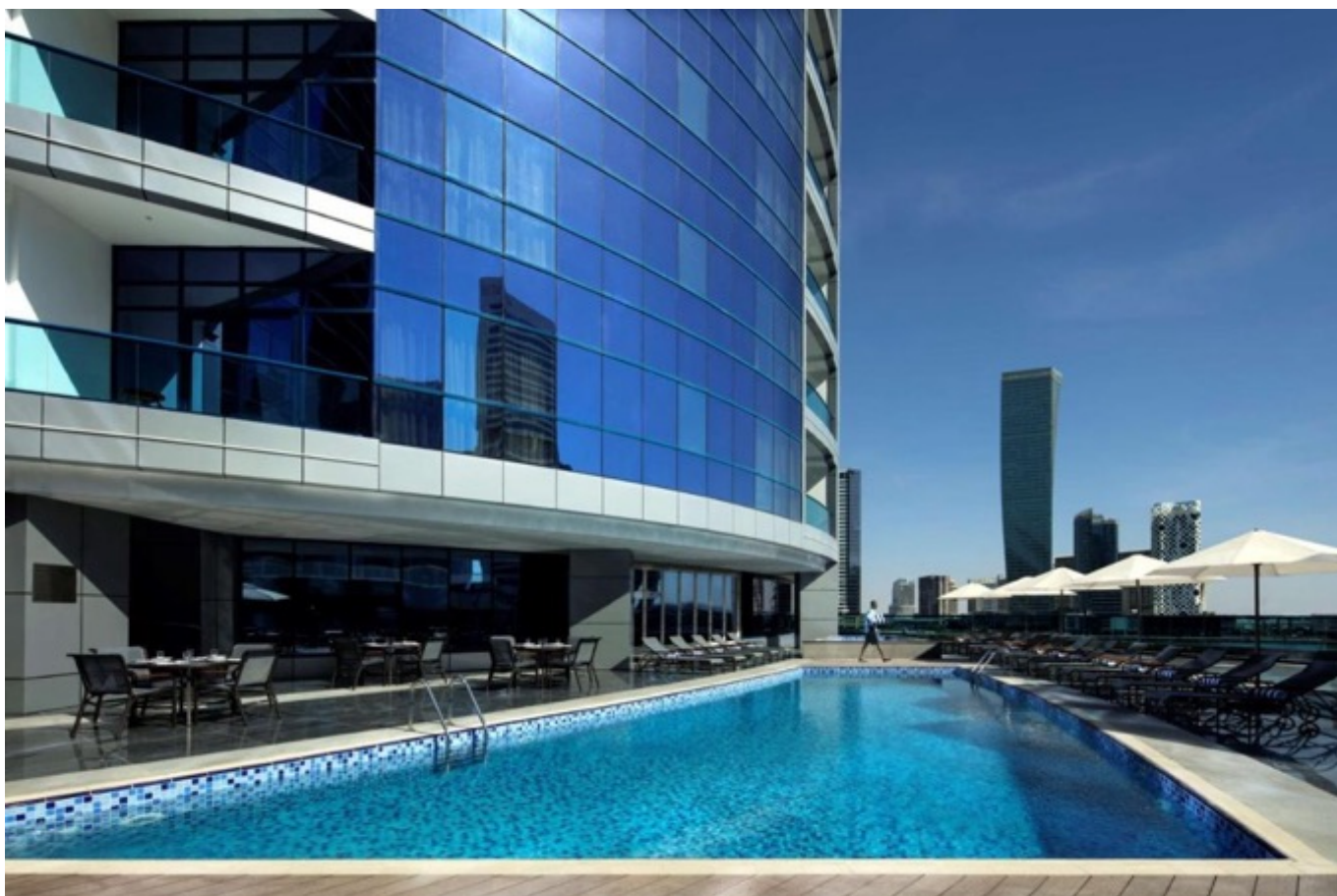




# DUBAÏ - BUSINESS BAY

## RADISSON BLU BUSINESS BAY WATERFRONT

### 6 NUITS



Le Radisson Blu Waterfront bénéficie d'un emplacement privilégié à l'immédiat du Centre financier international de Dubaï et du Dubai World Trade Center, ainsi qu'à seulement 15 km de l'aéroport international de Dubaï.

Il possède une piscine extérieure et une salle de sport. Une connexion Wi-Fi est disponible gratuitement dans l'ensemble de l'établissement.

Cet hôtel comprend 432 chambres, dont des chambres familiales et des suites avec des vues fantastiques. Les chambres sont toutes équipées de la climatisation et d'une télévision à écran plat. Certaines possèdent un coin salon, idéal pour vous détendre. Une bouilloire est disponible en chambre. La salle de bains privative des logements est pourvue d'une baignoire. Des peignoirs et des chaussons sont fournis.

L'établissement propose un large éventail de points de vente, notamment le Fire Lake Grill House et son bar à cocktails, le Larder, le bar Makar Scottish et le café Abraj.

Pour les voyageurs d'affaires, l'hôtel possède 11 salles de réunion couvrant plus de 1 150 m<sup>2</sup>, toutes baignées de lumière naturelle.

Vous pourrez profiter de la piscine et de la terrasse donnant sur le canal de Dubaï, d'une piscine et d'un club pour enfants, d'un spa, d'une salle de sport, de salons et de boutiques de souvenirs.

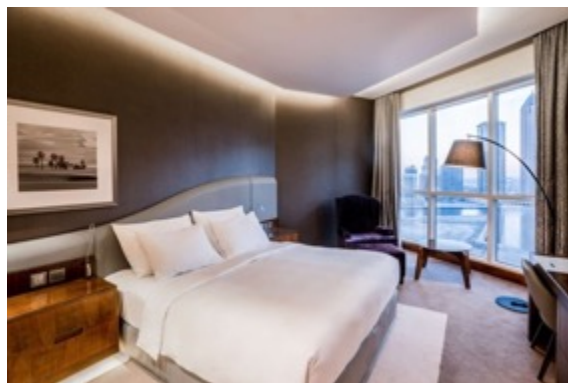


## CHAMBRES :

Profitez de vues spectaculaires et d'équipements haut de gamme dans le confort de votre chambre après une journée complète de travail ou d'exploration.

Chacune des 432 chambres et suites est élégamment conçue, avec une atmosphère calme et relaxante et des finitions haut de gamme, offrant une vue sur le quartier de Business Bay au centre-ville de Dubaï.

La plupart des chambres comprennent des balcons privés offrant un espace extérieur pour s'imprégner de l'horizon à couper le souffle.



## RESTAURANTS ET BARS :

Offrez à vos papilles un monde de saveurs dans nos quatre restaurants et cafés.

Des matinées tranquilles remplies de petits-déjeuners favoris au Larder aux classiques enflammés servis sur la terrasse du FireLake Grill House & Cocktail Bar, en passant par les spécialités artisanales du café chic du hall, vous trouverez une gamme passionnante de plats inspirés d'ici et d'ailleurs.



Avant de vous coucher, arrêtez-vous au Makar, un salon sophistiqué avec une touche écossaise, pour découvrir le monde décadent des cigares et des sniffers.



## REMISE EN FORME :

Vous pourrez vous entraîner avec des équipements de fitness de haute qualité ou à vous baigner dans la piscine extérieure.

En activité depuis 2007, le spa primé Dreamworks est le spa le plus grand et le plus fiable de Dubaï. Détendez votre corps et votre esprit grâce à la large gamme de soins traditionnels du monde entier pour une expérience entièrement sur mesure.

Offrez-vous des produits de haute qualité et laissez notre équipe de professionnels vous offrir une séance de spa relaxante comprenant des massages traditionnels balinaï et thaïlandais, des massages des pieds, des soins aux pierres chaudes, des soins du visage, des gommages corporels, des rituels de hammam et bien plus encore.



## ACTIVITÉS :

Explorez le quartier du canal d'eau de Dubaï à Business Bay, au centre-ville de Dubaï.

Certaines des attractions touristiques populaires incluent des monuments de Dubaï comme le Dubai Mall, avec plus de 1 200 points de vente, et le plus haut bâtiment du monde, le Burj Khalifa.

Pour les voyageurs d'affaires, le centre financier international de Dubaï, le centre commercial mondial de Dubaï et l'aéroport international de Dubaï se trouvent tous à moins de 15 kilomètres. Il existe également plusieurs parcours de golf de classe mondiale.





# FORMATION EXPÉDITION SOWELEARN DUBAÏ & ABOU DHABI 9 JOURS / 6 NUITS

**PÉRIODE DE RÉALISATION** : DU 26 JANVIER AU 03 FÉVRIER 2025

**PRIX PAR PERSONNE** : 2 690€ au départ de Paris  
1 990€ sans transport aérien

**BASE DE RÉALISATION** : 20 à 30 Participants

## NOTRE PRIX COMPREND :

Le transport aérien PARIS CDG / DUBAÏ / Paris CDG sur vols réguliers Air France,  
Les transferts aéroport / hôtel / aéroport en autocar climatisé avec assistance francophone,  
L'hébergement pendant 6 nuits à l'hôtel Radisson Blu Business Bay Waterfront 5\* en base chambre double,  
Les petits déjeuners à l'hôtel,  
[La location d'une salle de réunion pour les temps de formation à l'hôtel\\*](#),  
Les repas indiqués au programme,  
La découverte du vieux Dubaï et ses souks et la traversée en abra du Creek de Dubaï,  
L'excursion Safari 4x4 dans les dunes, diner compris,  
L'excursion à la journée à Adu Dhabi,  
Les taxes aéroports (300,00 € à ce jour - révisables),  
Les pourboires obligatoires pour les guides et chauffeurs,  
Un carnet voyage par couple ou personne voyageant seule contenant le descriptif du programme, les étiquettes bagages, un guide Petit Futé de la destination etc.,  
L'assurance Multirisques Confort Assurinco (Annulation, rapatriement, bagages et frais médicaux).  
\* [Prestations uniquement pour les stagiaires.](#)

## NOTRE PRIX NE COMPREND PAS :

Les visites et options facultatives,  
Les dépenses personnelles et les boissons,  
Les repas mentionnés comme libres,  
[Le montant de la formation : 490€ donnant droit à un crédit d'impôt formation \(facturé par SoWeLearn\),](#)  
Le supplément chambre individuelle (+800€/personne),  
Le supplément départ de villes de province (nous consulter),  
Toutes prestations non indiquées dans « notre prix comprend ».

## PLAN DE VOL

: *A CE JOUR - Susceptible de modification*

AF 658	26/01/25	PARIS CDG	DUBAÏ	23H00 / 08H40 (le lendemain)
AF 655	03/02/25	DUBAÏ	PARIS CDG	01H30 / 06H05

## FORMALITÉS :

: *A CE JOUR - Susceptible de modification*  
Passeport en bon état valable au moins 6 mois après la date retour du voyage.

# BULLETIN D'INSCRIPTION

## Voyage Sotravel & Formation SoWeLearn

**FORMATION** : « Initiation à la Sophrologie »  
**DESTINATION** : Dubaï  
**DATES** : Du 26 Janvier au 03 Février 2025

**N° CONTRAT** : O2025.01.03  
**TARIF VOYAGE** : 2 690 €  
**TARIF FORMATION** : 490€ / personne en financement personnel  
(Hors accompagnant, donnant droit à un crédit d'impôt)

### COORDONNÉES DU CLIENT

PRÉNOM & NOM	:	
ADRESSE PROFESSIONNELLE	:	
N° ADELI ou RPPS ou SIRET	:	
ADRESSE PERSONNELLE	:	
N° TÉLÉPHONE PERSONNEL	:	
E-MAIL PERSONNEL	:	

PRENOM & NOMS DES OCCUPANTS DE LA CHAMBRE	NUMÉRO DE TÉLÉPHONE DES ACCOMPAGNANTS	RÉGIMES ALIMENTAIRES PARTICULIERS
1.		
2.		

### CHAMBRE SOUHAITÉE

CHAMBRE INDIVIDUELLE (+800€)

CHAMBRE DOUBLE (1 seul lit)

CHAMBRE TWIN (2 lits)

\*NON-GARANTIE par l'hôtelier jusqu'à l'arrivée sur place. Les personnes souhaitant une chambre avec 2 lits peuvent donc se retrouver dans une chambre avec 1 grand lit.

### AÉROPORT DE DÉPART SOUHAITÉ :

(Nous consulter pour le tarif - sous réserve de disponibilité)  PARIS  
 AUTRE, Précisez :  
 SANS TRANSPORT / TERRESTRE SEUL

### PIÈCES OBLIGATOIRES À NOUS FOURNIR POUR VALIDER VOTRE INSCRIPTION :

- Le bulletin d'inscription rempli et signé **RECTO / VERSO**
- La photocopie couleur de chaque passeport en cours de validité (page principale uniquement)
- Un acompte par personne (montant ci-dessous)

### MONTANT ET TYPE DE RÈGLEMENT ACCEPTÉ - Attention, ce sont bien DEUX RIB DIFFÉRENTS

#### VOYAGE

Acompte de 1 000 € à verser à **SOTRAVEL**  
Par chèque (22 Rue Saint Antoine du T, 31000 Toulouse)  
Ou par virement  
(IBAN : FR76 1780 7000 0935 4218 8311 406)

#### FORMATION

Solde de 490,00€ à verser à **SOWELEARN**  
Par chèque (22 Rue Saint Antoine du T, 31000 Toulouse)  
Ou par virement  
(IBAN : FR76 1780 7000 0965 5215 2994 089)



# CONDITIONS PARTICULIÈRES DE VENTE

Ce bulletin d'inscription fait office de contrat de voyage entre SOTRAVEL et le CLIENT nommé ci-dessus. SOTRAVEL est une agence de voyage au Capital de 9 000€, siégeant au 22 Rue Saint Antoine du T 31000 Toulouse, immatriculé au RCS Toulouse (510 395 569), immatriculé au registre des opérateurs de voyages et de séjours (IM031110032) et adhérent à l'APST. N° TVA Intracommunautaire FR09510395547 - Code APE 7911Z - RCP HISCOX 0223190.

**PRIX DU VOYAGE :** Le montant du voyage est annoncé en base demi-double (chambre double à partager). Ce montant pourra être revu à la hausse comme à la baisse dans les cas suivants : supplément chambre seule, réduction enfant, activités optionnelles et supplément départ de province. Si de nouvelles taxes devaient entrer en vigueur ou si les taxes existantes étaient augmentées et imposées à SOTRAVEL, en partie ou en totalité, le prix du forfait sera alors majoré en conséquence. Ces montants sont clairement indiqués dans le programme et sur le devis. Il est clairement indiqué dans le programme la liste des prestations incluses au tarif. Toute prestation non-indiquée dans « prestations incluses au tarif » sont considérées comme non-incluses.

**FORMALITÉS :** Les formalités administratives et sanitaires sont clairement indiquées en bas de la feuille tarifaire du programme et sont valables À CE JOUR, modifiables sans préavis, et uniquement pour les RESSORTISSANT FRANÇAIS - le client se doit de vérifier les informations qui pourraient évoluer d'ici son départ ([www.diplomatie.gouv.fr](http://www.diplomatie.gouv.fr)). Les participants, quelle que soit leur nationalité, doivent veiller scrupuleusement à se mettre en règle avec toutes prescriptions en vigueur à la date du voyage. Ils seront tenus pour responsable pour tout préjudice qui pourrait résulter pour l'agence SOTRAVEL de non-observation de ces prescriptions. Aucun voyage ne pourra être remboursé lorsque le participant ne se présente pas aux lieux et heures mentionnées dans la convocation ou par suite de la non-présentation de documents de voyage (Passeport, visa, carnet de vaccination etc.). De ce fait, il se trouve interrompu ou abrégé par le passager et ne peut donner lieu à un remboursement.

**AÉRIEN :** Les horaires communiqués - et jour de rotation - sont susceptibles de modification sans préavis par la compagnie aérienne. L'agence SOTRAVEL n'est en aucun cas responsable de ces modifications et aucune compensation ne pourra être versée au client pour cela.

**DOCUMENTS DE VOYAGE :** Votre carnet de voyage sera envoyé par courrier postal environ 1 mois avant le départ - si le solde du voyage a été réglé. Les billets d'avion, quant à eux, vous seront envoyés par courrier électronique quelques jours avant le départ.

**CONFIRMATION DU VOYAGE :** Le voyage ne sera confirmé aux participants qu'une fois les 20 premiers participants inscrits. En cas d'annulation de notre part, au plus tard 100 jours avant la date de l'arrivée, l'acompte versé sera intégralement remboursé.

## CONDITIONS DE PAIEMENT :

PARTIE VOYAGE (SOTRAVEL) : Le solde est à régler 2 mois avant le départ.  
PARTIE FORMATION (SOWELEARN) : Le solde est à régler 1 mois avant le départ.

**CONDITIONS D'ANNULATION :** Toute annulation jusqu'à 100 jours du départ entrainera des frais non-remboursable de 200€ par personne, en plus des frais d'assurance. A moins de 100 jours du départ, les conditions d'annulation seront les suivantes :

De 99 jours à 61 jours du départ : 20% du prix du voyage  
De 60 jours à 31 jours du départ : 30% du prix du voyage  
Moins de 30 jours du départ : 100% du prix du voyage

**ASSURANCE :**  acceptée  refusée

En cas de souscription, celle-ci doit être simultanée à l'inscription au voyage. Le refus de souscription restant sous la responsabilité du participant. L'assurance MULTIRISQUE CONFORT de ASSURINCO concerne les passagers à titre individuel. Un exemplaire des conditions générales est à votre disposition à l'agence sur demande. Une franchise est appliquée pour toute annulation. Nous consulter. Montant de l'assurance non-remboursable indiqué sur le devis.

Date : <b>SIGNATURE DU CLIENT</b>  « BON POUR ACCORD »	Date : <b>SIGNATURE DE L'AGENCE</b>  « BON POUR ACCORD »
-----------------------------------------------------------------	-------------------------------------------------------------------

MERCI DE RETOURNER L'ENSEMBLE DES DOCUMENTS CI-DESSUS PAR E-MAIL À L'ADRESSE :  
[formation@sotravel.fr](mailto:formation@sotravel.fr)