

# FORMATION EXPÉDITION SOWELEARN DÉCOUVERTE POLYNÉSIENNE 14 JOURS / 11 NUITS



## FORMATION EXPÉDITION « PLAIES ET CICATRISATION » Du 23 Septembre au 06 Octobre 2025

### VOTRE FORMATEUR

Infirmier libéral  
& Formateur pour adultes

"Diplômé en 2004, j'ai commencé à exercer en Psychogériatrie.

Cette première expérience m'a donné l'envie de me former en Plaies & cicatrisation (D. U obtenu à la faculté de médecine de Montpellier en 2008).

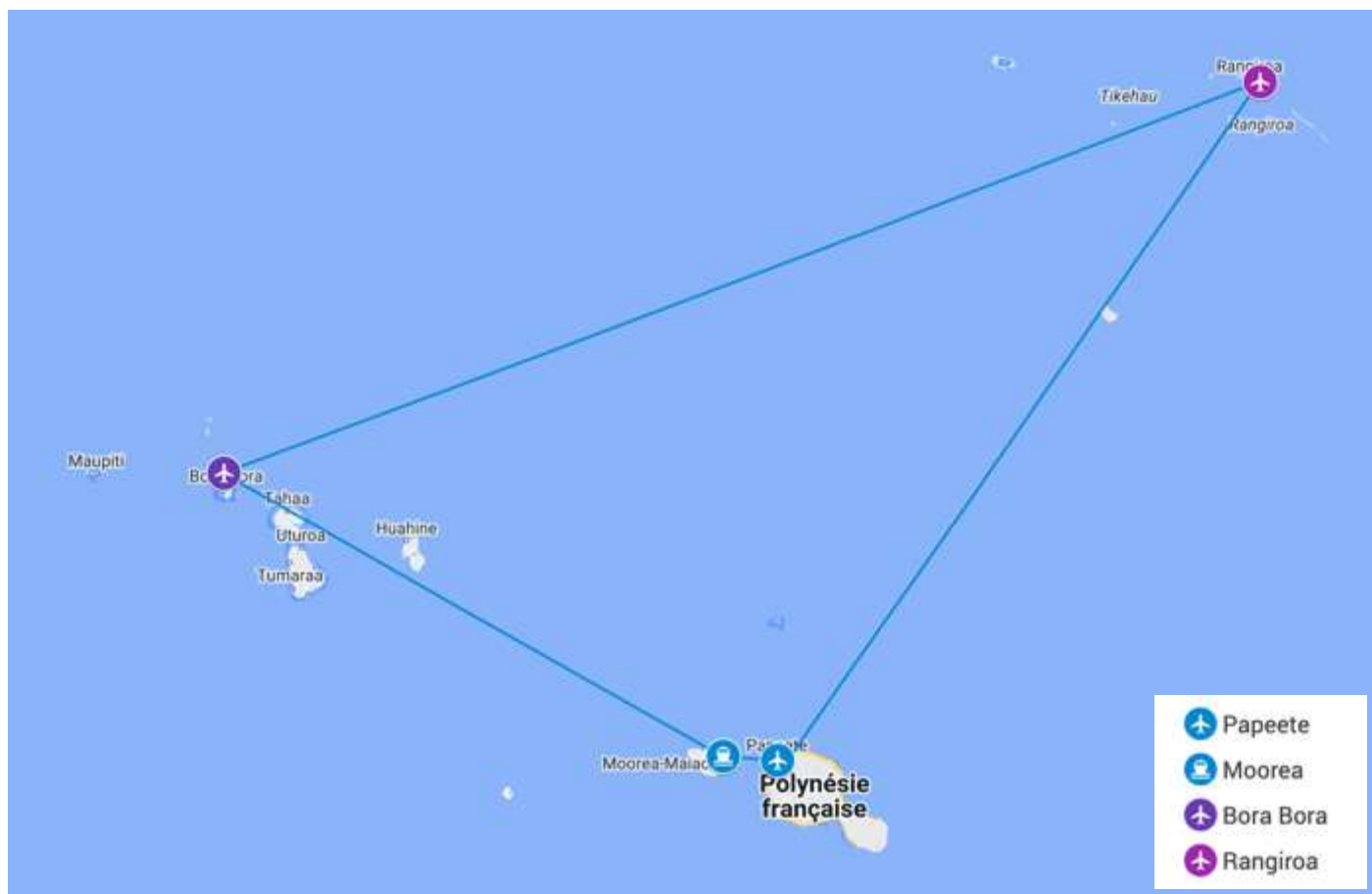
Une passion qui a ce jour ne m'a toujours pas quitté et je m'efforce de transmettre auprès d'élèves infirmier(e)s en IFSI, auprès de collègues lors de formations, lors de Congrès (JMPC) ou d'évènements avec l'industrie.

Dans un soucis d'évolution et d'amélioration, je suis devenu Expert en Plaie dans le cadre du Protocole 51 (2020) et acquis la Certification de formateur pour adulte. (2021)."



Jean-Charles

# FORMATION EXPÉDITION SOWEARN DÉCOUVERTE POLYNÉSIEENNE 14 JOURS / 11 NUITS



## VOTRE ITINÉRAIRE EN UN COUP D'ŒIL :

- JOUR 01 : (PROVINCE →) PARIS CDG → LOS ANGELES
- JOUR 02 : LOS ANGELES → TAHITI 🚢 MOOREA
- JOUR 03 : MOOREA
- JOUR 04 : MOOREA
- JOUR 05 : MOOREA 🚢 TAHITI → BORA BORA
- JOUR 06 : BORA BORA
- JOUR 07 : BORA BORA
- JOUR 08 : BORA BORA
- JOUR 09 : BORA BORA → RANGIROA
- JOUR 10 : RANGIROA
- JOUR 11 : RANGIROA
- JOUR 12 : RANGIROA → TAHITI
- JOUR 13 : TAHITI → LOS ANGELES
- JOUR 14 : LOS ANGELES → PARIS CDG (→ PROVINCE)

# FORMATION EXPÉDITION SOWEARN DÉCOUVERTE POLYNÉSIEENNE

## 14 JOURS / 11 NUITS



### JOUR 01 : (PROVINCE →) PARIS CDG → LOS ANGELES

Rendez-vous des participants à l'aéroport de Paris CDG.

*Possibilité de départ de différentes villes de province sur vol Air France. Nous consulter.*

**Enregistrement, embarquement et envol à destination de Tahiti sur vol régulier Air France.  
Escale technique à Los Angeles.**

Dîner et nuit à bord.



### JOUR 02 : LOS ANGELES → TAHITI 🚢 MOOREA

Petit déjeuner à bord.

Arrivée à l'aéroport de Tahiti et accueil Tahitien traditionnel.

**Transfert vers le port de Papeete et embarquement à destination de Moorea.**

*Moorea, l'île sœur de Tahiti, est un massif volcanique qui donne une impression de chaos titanesque avec ses huit sommets, dont le mont Rotui, le plus élevé, mesure 900 m.*

*Ses plages de sable blanc, la richesse de ses fonds coralliens, la beauté de ses paysages, de son lagon, la diversité de ses activités sous-marines et terrestres font de l'île un véritable paradis que vous pourrez découvrir à votre gré.*

**Débarquement, accueil et transfert vers votre hôtel :  
Hôtel MANAVA BEACH RESORT & SPA \*\*\*\***

Dès votre arrivée, installation dans vos chambres et petit déjeuner à l'hôtel.

Matinée libre.

Déjeuner à l'hôtel.

Après-midi de formation en salle à l'hôtel.

Dîner et nuit à l'hôtel.



## JOUR 03 : MOOREA

Petit déjeuner à l'hôtel.

**Matinée de formation** en salle à l'hôtel.

**Déjeuner à l'hôtel.**

*(Les accompagnants sont également conviés)*

**Après-midi de formation** en salle à l'hôtel.

Journée libre pour les accompagnants.

Diner et nuit à l'hôtel.

## JOUR 04 : MOOREA

Petit déjeuner à l'hôtel.

Départ vers 9h pour une **matinée de balade dans le lagon** : tour de l'île en bateau couvert.

**Visite de la baie de Cook et de Opunohu** où le guide vous contera les légendes s'y rattachant.

**Rencontre avec les dauphins.**

**Arrêt de 45 minutes au site des raies pour nager, voir les requins et les différentes espèces de poissons.**

**Pique-nique BBQ sur un motu (îlot), avec démonstration de la préparation du poisson cru au lait de coco.**

Retour à 14h30.

Après-midi libre pour profiter de la plage ou poursuivre la découverte de l'île.

Dîner et nuit à l'hôtel.

## JOUR 05 : MOOREA → BORA BORA

Petit déjeuner à l'hôtel.

Matinée et déjeuner libres.

Transfert à l'aérodrome de Moorea.

Enregistrement, embarquement puis envol à destination de Bora Bora.

*Puissante forteresse d'émeraude au cœur d'un lagon aux dégradés saphir, turquoise, jade, Bora Bora mérite sa légende.*

*Sacrée « Reine des océans », baptisée « perle du Pacifique », elle domine l'irréelle beauté de ses eaux poissonneuses, de ses motu aux cocoteraies ébouriffées frangées de sable blanc, et de ses jardins de coraux, de toute la hauteur (727m) de son titanique monolithe de basalte : l'Otemanu.*



A votre arrivée, **accueil et transfert en bateau jusqu'à votre hôtel :**

**MAITAI POLYNESIA \*\*\***

Installation dans les chambres à partir de 14H00 et après-midi libre.

Dîner et nuit à l'hôtel.

### JOUR 06 : BORA BORA

Petit déjeuner à l'hôtel.

Départ pour une magnifique journée autour de l'île en bateau avec un arrêt Plongée en Masque-Tuba.

Découverte du fameux lagon de Bora Bora où vous pourrez rencontrer des raies (pastenagues majoritairement) et des requins (à pointes noires majoritairement-inoffensifs).

Plongée en Masque-Tuba dans un « Jardin de corail ».

Déjeuner barbecue sur un motu (îlot).

Retour à l'hôtel et fin d'après-midi libre.

Dîner et nuit à l'hôtel.

### JOURS 07 ET 08 : BORA BORA

Petits déjeuners à l'hôtel.

Journées et déjeuners libres pour profiter de l'île à votre rythme.

*Nous consulter pour une proposition d'activités à faire sur l'île.*

Dîners et nuits à l'hôtel.

### JOUR 09 : BORA BORA → RANGIROA

Petit déjeuner à l'hôtel.

Matinée et déjeuner libres pour profiter des derniers instants de l'île.

Transfert à l'aéroport, assistance aux formalités d'enregistrement puis embarquement à destination de Rangiroa.

A votre arrivée, **accueil et transfert en bateau jusqu'à votre hôtel :**

**MAITAI RANGIROA \*\*\***

*Rangiroa est le deuxième plus grand atoll au monde par la superficie de son lagon, véritable mer intérieure. Il est constitué de 240 motu séparés par plus de 100 ro'a (petits chenaux) qui forment son récif corallien, d'un peu moins de 300 mètres de large mais qui s'étend sur plus de 200 kilomètres...*

Installation dans les chambres à partir de 14H00 et après-midi libre.

Dîner et nuit à l'hôtel.



## JOUR 10 : RANGIROA

Petit déjeuner à l'hôtel.

Vers 8h30, départ pour le Lagon Bleu.

Ce site, sans doute le plus connu, est situé à 1h en bateau à l'ouest de l'atoll, à hauteur du motu Taeoo.

Quelques motu et récifs coralliens délimitent une piscine naturelle en lisière de la couronne récifale principale : Un lagon à l'intérieur du lagon !

Sable blanc étincelant, cocotiers et eaux azures lui ont valu l'appellation justifiée de Lagon Bleu.

Les fonds de faible profondeur permettent la plongée avec palmes, masque et tuba dans des conditions optimales, au milieu de myriades de petits poissons multicolores.

Vous pourrez aussi assister au « shark-feeding » (pointes noires pour la plupart).

Déjeuner pique-nique sera servi sur un motu.

Retour à l'hôtel.

Dîner et nuit à l'hôtel.

## JOUR 11 : RANGIROA

Petit déjeuner à l'hôtel.

Journée et déjeuner libres pour profiter de l'île à votre rythme.

Dîner et nuit à l'hôtel.

## JOUR 12 : RANGIROA → TAHITI

Petit déjeuner à l'hôtel.

Matinée et déjeuner libres pour profiter des derniers instants de l'île.

Transfert à l'aéroport.

Assistance aux formalités d'enregistrement puis embarquement à destination de Tahiti.

A votre arrivée, accueil et transfert jusqu'à votre hôtel :  
**TE MOANA RESORT TAHITI \*\*\*\***

*Papeete, capitale administrative de la Polynésie française, joyeuse ville de quelques 26000 habitants.*

*Au marché de Papeete, poissons à profusion, vanille, fruits, paniers, chapeaux tressés et fleurs exciteront vos sens et votre curiosité.*

*Sanctuaire des surfeurs, l'île vous surprendra aussi par sa richesse intérieure qui de plus, saura vous éblouir*

Dîner et nuit à l'hôtel.



## JOUR 13 : TAHITI → LOS ANGELES

Petit déjeuner à emporter (sous réserve).

Tôt le matin, transfert vers l'aéroport, assistance aux formalités d'enregistrement puis embarquement à destination de Paris CDG sur vol régulier Air France.

*Escale technique à Los Angeles.*

Repas et nuit à bord.



## JOUR 14 : LOS ANGELES → PARIS CDG

Repas à bord.

Arrivée à Paris CDG.

*Transfert éventuel en province sur vol Air France.*



# FORMATION EXPÉDITION SOWELEARN MANAVA BEACH RESORT & SPA \*\*\*\* MOOREA



L'établissement de style polynésien Manava Beach Resort & Spa Moorea propose des bungalows de jardin agrémentés d'une terrasse bien exposée ainsi qu'une piscine privée, à 10 minutes de route de l'aéroport.

Les chambres climatisées du Manava Beach Resort & Spa Moorea comprennent un ventilateur, un plateau/bouilloire, un minibar, un sèche-cheveux, un coffre-fort et une télévision par câble à écran plat.

Le complexe possède une piscine extérieure en bord de mer.

Vous pourrez vous laisser tenter par la gamme de massages et de soins de beauté dispensés au spa Manea.

Ouvert tous les vendredis et samedis, le Manava Beach Resort & Spa Moorea organise des soirées à thèmes pour vous divertir.

Enfin, le Manava Beach Resort & Spa Moorea est à 15 minutes de route du terminal ferry et à 3 km de la magnifique baie Cook's Bay.





# FORMATION EXPÉDITION SOWELEARN MAÏTAÏ POLYNÉSIA \*\*\*\* BORA BORA



Le Maitai Polynesia est situé dans le sud de Bora Bora, sur la plage Matira Point.

Vous pourrez choisir entre une chambre avec vue sur le jardin ou sur le lagon et un bungalow sur l'eau ou avec un accès direct à la plage.

Chaque chambre et bungalow comprend la climatisation, la télévision par satellite et un minibar.

Les bungalows situés sur l'eau présentent une table en verre qui vous permettra de regarder les poissons passer en-dessous.

Situé au cœur d'un jardin tropical, le restaurant Haere Mai sert en particulier une cuisine française et polynésienne.

Vous pourrez profiter de chants et de danses traditionnels polynésiens. Vous pourrez utiliser gratuitement l'équipement de pêche, de plongée avec tuba et de kayak. Le bureau d'excursions pourra vous aider à réserver des croisières autour de l'île ainsi que des excursions de plongée sous-marine.

L'aéroport de Motu Mute est à 10 km du Maitai Polynesia Bora Bora.



# FORMATION EXPÉDITION SOWELEARN MAÏTAÏ RANGIROA \*\*\* RANGIROA



L'établissement Maitai Rangiroa est situé entre les villages d'Avatoru et de Tiputa, sur l'un des plus grands lagons de l'hémisphère sud.

L'établissement propose un restaurant, le prêt de matériel de plongée avec tuba et un parking gratuit sur place.

Les bungalows de style polynésien sont équipés d'un minibar, d'un plateau/bouilloire et d'une télévision à écran plat. Chaque salle de bains privative comporte des articles de toilette et un sèche-cheveux.

L'établissement dispose d'un programme d'activités hebdomadaire, qui comprend une présentation de poisson cru, une exposition de couronnes de fleurs ainsi que des cours de danse tahitienne.

Le personnel du bureau d'excursions pourra vous aider à organiser des excursions au lagon bleu, des visites de vignobles et des sorties de plongée.

Le restaurant Lagon Blue sert des spécialités françaises, polynésiennes et internationales pour le déjeuner et le dîner. Des cocktails tropicaux sont disponibles au bar Mawake, qui surplombe le lagon.



# FORMATION EXPÉDITION SOWELEARN TE MOANA TAHITI RESORT \*\*\*\* TAHITI



Le Te Moana Tahiti Resort propose des hébergements luxueux à 10 minutes de route de l'aéroport international de Tahiti-Faaa.

L'établissement possède une salle de sport et une piscine à débordement offrant une vue sur le lagon.

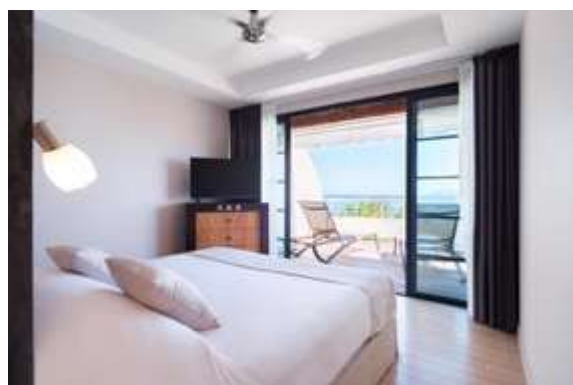
Les chambres climatisées du Te Moana Tahiti Resort présentent une décoration polynésienne traditionnelle. Les hébergements disposent d'une télévision par câble à écran plat et d'un lecteur DVD.

La plupart des chambres possèdent une kitchenette et offrent une vue sur le jardin ou la baie.

Au spa Manea, vous pourrez profiter d'une sélection de soins « Taurumi » traditionnels pour le visage et le corps.

Le bureau d'excursions peut vous aider à réserver des activités.

Le Te Moana Tahiti Resort est situé à 10 minutes en voiture du centre-ville de Papeete.



# FORMATION EXPÉDITION SOWELEARN DÉCOUVERTE POLYNÉSIE NNE

## 14 JOURS / 11 NUITS

**PÉRIODE DE RÉALISATION** : DU 23 SEPTEMBRE AU 06 OCTOBRE 2025

**PRIX PAR PERSONNE** : 6 990€ au départ de Paris  
5 490€ sans transport aérien

**BASE DE RÉALISATION** : 16 à 30 Participants

**NOTRE PRIX COMPREND** :

- Le transport aérien PARIS CDG / TAHITI / Paris CDG sur vols réguliers Air France,
- L'accueil aux port et aéroports,
- Les transferts aéroports / hôtels / aéroports à Tahiti, Moorea, Bora Bora et Rangiroa,
- Les transferts inter-îles Tahiti / Moorea / Tahiti en ferry,
- Les transferts inter îles en avion Tahiti / Bora Bora / Rangiroa / Tahiti sur vols réguliers Air Tahiti, taxes incluses (79,00 € à ce jour - révisables),
- La franchise bagages sur les vols intérieurs de 23 kg / personne,
- L'hébergement base chambre double en hôtels 3\*,
- La demi-pension hors boissons du petit déjeuner du jour 2 au petit déjeuner du jour 13,
- 2 déjeuners lors des jours de formation,
- Le « Day-use » à Moorea avec petit déjeuner,
- La journée bateau à Moorea,
- La journée bateau à Bora Bora,
- La journée bateau à Rangiroa,
- La location d'une salle de réunion pour les temps de formation à l'hôtel\*,
- Les frais d'ESTA (21 USD à ce jour - obligatoires et révisables),
- Les taxes aéroports (340,00 € à ce jour - révisables),
- Un carnet voyage par couple ou personne voyageant seule contenant le descriptif du programme, les étiquettes bagages, un guide Petit Futé de la destination etc.,
- L'assurance Multirisques Confort Assurinco (Annulation, rapatriement, bagages et frais médicaux).

\* Prestations uniquement pour les stagiaires.

**NOTRE PRIX NE COMPREND PAS** :

- Les visites et options facultatives,
- Les dépenses personnelles et les boissons,
- Les repas mentionnés comme libres,
- Le montant de la formation : 490€ donnant droit à un crédit d'impôt formation (facturé par SoWeLearn),
- Le supplément chambre individuelle (+1 800€/personne),
- Le supplément départ de villes de province (nous consulter),
- Toutes prestations non indiquées dans « notre prix comprend ».

**PLAN DE VOL** : À CE JOUR - Susceptible de modification

AF 028	23/09/25	PARIS CDG	TAHITI	19H25 / 05H30 (le lendemain)
AF 029	05/10/25	TAHITI	PARIS CDG	07H40 / 16H45 (le lendemain)

**FORMALITÉS** : À CE JOUR - Susceptible de modification

Puisque vous faites une escale à Los Angeles - USA :

Passeport en bon état valable au moins 6 mois après la date retour du voyage.

Autorisation ESTA (exempt de visa),

Si vous êtes allé à Cuba depuis 2021 : Visa américain.

# BULLETIN D'INSCRIPTION

## Voyage Sotravel & Formation SoWeLearn

FORMATION : « Plaies et cicatrisation »  
DESTINATION : Polynésie Française  
DATES : Du 23 Septembre au 06 Octobre 2025

N° CONTRAT : 02025.09.31  
TARIF VOYAGE : 6 990€  
TARIF FORMATION : 490€ / personne en financement personnel  
(Hors accompagnant, donnant droit à un crédit d'impôt)

### COORDONNÉES DU CLIENT

PRÉNOM & NOM :	
ADRESSE PROFESSIONNELLE :	
N° SIRET :	
ADRESSE PERSONNELLE :	
N° TÉLÉPHONE PERSONNEL :	
E-MAIL PERSONNEL :	

PRENOM & NOMS DES OCCUPANTS DE LA CHAMBRE	NUMÉRO DE TÉLÉPHONE DES ACCOMPAGNANTS	RÉGIMES ALIMENTAIRES PARTICULIERS
1.		
2.		

### CHAMBRE SOUHAITÉE : À REMPLIR OBLIGATOIREMENT SUR L'ENSEMBLE DE SÉJOUR

CHAMBRE DOUBLE (1 seul lit)   
CHAMBRE TWIN\* (2 lits / sur demande)   
CHAMBRE INDIVIDUELLE (+1 800€)

\*NON-GARANTIE par l'hôtelier jusqu'à l'arrivée sur place. Les personnes souhaitant une chambre avec 2 lits peuvent donc se retrouver dans une chambre avec 1 grand lit.

### AÉROPORT DE DÉPART SOUHAITÉ :

PARIS

(Nous consulter pour le tarif - sous réserve de disponibilité)  AUTRE, Précisez :

SANS TRANSPORT / TERRESTRE SEUL

### PIÈCES OBLIGATOIRES À NOUS FOURNIR POUR VALIDER VOTRE INSCRIPTION :

- Le bulletin d'inscription rempli et signé **RECTO / VERSO**
- La photocopie couleur de chaque passeport en cours de validité (page principale uniquement)
- Un acompte par personne (montant ci-dessous)

**MONTANT ET TYPE DE RÈGLEMENT ACCEPTÉ - Attention, ce sont bien DEUX RIB DIFFÉRENTS**

#### VOYAGE

Acompte de **2 500 €** à verser à **SOTRAVEL**  
Par chèque (22 Rue Saint Antoine du T, 31000 Toulouse)  
Ou par virement  
(IBAN : FR76 1780 7000 0935 4218 8311 406)

#### FORMATION

Solde de **490,00€** à verser à **SOWELEARN**  
Par chèque (22 Rue Saint Antoine du T, 31000 Toulouse)  
Ou par virement  
(IBAN : FR76 1780 7000 0965 5215 2994 089)

# CONDITIONS PARTICULIÈRES DE VENTE

Ce bulletin d'inscription fait office de contrat de voyage entre SOTRAVEL et le CLIENT nommé ci-dessus. SOTRAVEL est une agence de voyage au Capital de 9 000€, siégeant au 22 Rue Saint Antoine du T 31000 Toulouse, immatriculé au RCS Toulouse (510 395 569), immatriculé au registre des opérateurs de voyages et de séjours (IM031110032) et adhérent à l'APST. N° TVA Intracommunautaire FR09510395547 - Code APE 7911Z - RCP HISCOX 0223190.

**PRIX DU VOYAGE :** Le montant du voyage est annoncé en base demi-double (chambre double à partager). Ce montant pourra être revu à la hausse comme à la baisse dans les cas suivants : supplément chambre seule, réduction enfant, activités optionnelles et supplément départ de province. Si de nouvelles taxes devaient entrer en vigueur ou si les taxes existantes étaient augmentées et imposées à SOTRAVEL, en partie ou en totalité, le prix du forfait sera alors majoré en conséquence. Ces montants sont clairement indiqués dans le programme et sur le devis. Il est clairement indiqué dans le programme la liste des prestations incluses au tarif. Toute prestation non-indiquée dans « prestations incluses au tarif » sont considérées comme non-incluses.

**FORMALITÉS :** Les formalités administratives et sanitaires sont clairement indiquées en bas de la feuille tarifaire du programme et sont valables À CE JOUR, modifiables sans préavis, et uniquement pour les RESSORTISSANT FRANÇAIS - le client se doit de vérifier les informations qui pourraient évoluer d'ici son départ ([www.diplomatie.gouv.fr](http://www.diplomatie.gouv.fr)). Les participants, quelle que soit leur nationalité, doivent veiller scrupuleusement à se mettre en règle avec toutes prescriptions en vigueur à la date du voyage. Ils seront tenus pour responsable pour tout préjudice qui pourrait résulter pour l'agence SOTRAVEL de non-observation de ces prescriptions. Aucun voyage ne pourra être remboursé lorsque le participant ne se présente pas aux lieux et heures mentionnées dans la convocation ou par suite de la non-présentation de documents de voyage (Passeport, visa, carnet de vaccination etc.). De ce fait, il se trouve interrompu ou abrégé par le passager et ne peut donner lieu à un remboursement.

**AÉRIEN :** Les horaires communiqués - et jour de rotation - sont susceptibles de modification sans préavis par la compagnie aérienne. L'agence SOTRAVEL n'est en aucun cas responsable de ces modifications et aucune compensation ne pourra être versée au client pour cela.

**DOCUMENTS DE VOYAGE :** Votre carnet de voyage sera envoyé par courrier postal environ 1 mois avant le départ - si le solde du voyage a été réglé. Les billets d'avion, quant à eux, vous seront envoyés par courrier électronique quelques jours avant le départ.

**CONFIRMATION DU VOYAGE :** Le voyage ne sera confirmé aux participants qu'une fois les 20 premiers participants inscrits. En cas d'annulation de notre part, au plus tard 100 jours avant la date de l'arrivée, l'acompte versé sera intégralement remboursé.

## CONDITIONS DE PAIEMENT :

PARTIE VOYAGE (SOTRAVEL) : Le solde est à régler 2 mois avant le départ.  
PARTIE FORMATION (SOWELEARN) : Le solde est à régler 1 mois avant le départ.

**CONDITIONS D'ANNULATION :** Toute annulation jusqu'à 100 jours du départ entrainera des frais non-remboursable de 200€ par personne, en plus des frais d'assurance. A moins de 100 jours du départ, les conditions d'annulation seront les suivantes :

De 99 jours à 61 jours du départ : 20% du prix du voyage  
De 60 jours à 31 jours du départ : 30% du prix du voyage  
Moins de 30 jours du départ : 100% du prix du voyage

**ASSURANCE :**  acceptée  refusée

En cas de souscription, celle-ci doit être simultanée à l'inscription au voyage. Le refus de souscription restant sous la responsabilité du participant. L'assurance MULTIRISQUE CONFORT de ASSURINCO concerne les passagers à titre individuel. Un exemplaire des conditions générales est à votre disposition à l'agence sur demande. Une franchise est appliquée pour toute annulation. Nous consulter. Montant de l'assurance non-remboursable indiqué sur le devis.

Date : <b>SIGNATURE DU CLIENT</b>  « BON POUR ACCORD »	Date : <b>SIGNATURE DE L'AGENCE</b>  « BON POUR ACCORD »
---	---

MERCI DE RETOURNER L'ENSEMBLE DES DOCUMENTS CI-DESSUS PAR E-MAIL À L'ADRESSE :  
[formation@sotravel.fr](mailto:formation@sotravel.fr)

# ETATS UNIS

## AUTORISATION DE DISPENSE DE VISAS ESTA

### OBLIGATOIRE

Afin de finaliser votre voyage aux ETATS-UNIS, et conformément à la nouvelle réglementation américaine en vigueur depuis le 21 Janvier 2010, il est obligatoire d'être en possession d'une AUTORISATION ESTA pour entrer sur le territoire américain.

Il est nécessaire de nous fournir les informations ci-dessous dans le cadre du **FORMULAIRE ESTA**, accompagné de la **photocopie de la double page principale du passeport** où se trouve votre photo d'identité (si vous ne vous l'avez pas encore communiqué).

Ce formulaire est une autorisation d'accès au territoire américain, il est donc nécessaire que toutes les informations soient exactes.

#### RENSEIGNEMENTS SUR LE DEMANDEUR / DONNEES DU PASSEPORT

Nom de Famille ( <b>Nom de jeune fille</b> ) :	:	
Pour les femmes mariées) :		
PrénomS :	:	
Sexe :	:	
Date de naissance :	:	
Ville de naissance :	:	
Pays de naissance :	:	
Numéro du passeport :	:	
Pays de la citoyenneté/nationalité :	:	
Date de délivrance du passeport :		
Pays d'émission du passeport :		
Date d'expiration du passeport :		

#### AUTRE CITOYENNETE / NATIONALITE

Êtes-vous à présent citoyen ou ressortissant d'un autre pays ?		
Si oui, lequel et comment avez-vous Acquis la nationalité de ce pays (Parents, naturalisation, autre...)		
Avez-vous déjà été citoyen ou Ressortissant d'un autre pays ?		
Si oui lequel et précisez les dates		
Adresse e-mail :		

#### INFORMATIONS PERSONNELLES

Êtes-vous connus sous d'autres noms Ou pseudonymes (ex : <b>nom d'épouse ou d'usage</b> ) ?	:	
Un passeport ou carte nationale vous ont-ils été Déjà délivrés par un autre pays ? Si oui, précisez le pays, le type de document avec son numéro et année d'expiration.	:	

### VOS COORDONNEES

Adresse postale : Rue, ville, <b>département</b> , pays	:	
Numéro de téléphone personnel	:	
Êtes-vous membre du programme CBP Global Entry/NEXUS/SENTRI ?	:	
Si oui, numéro de membre (PASSID) :	:	

### PARENTS

Noms et prénoms de vos parents :	:	
----------------------------------	---	--

### RENSEIGNEMENTS SUR VOTRE EMPLOI

Êtes-vous salarié :                      OUI                      NON

Nom de l'employeur :	:	
Adresse, ville, département, Pays :	:	
Intitulé du poste :	:	

### INFORMATION SUR LE VOYAGE

Êtes- vous <b>JUSTE</b> en <b>transit/escale</b> aux Etats-Unis ?	:	
---	---	--

### COORDONNEES AUX ETATS-UNIS

Nom de l'hôtel :	:	
------------------	---	--



Adresse :	:	
Ville :	:	
Etat :		
Numéro de téléphone :		

### COORDONNEES DE LA PERSONNE A CONTACTER EN CAS D'URGENCE

Nom :	:	
Prénom :	:	
Numéro de téléphone :	:	
Adresse e-mail :	:	

### EST CE QUE CECI VOUS CONCERNE ? **REPONDEZ OUI OU NON** (entourez la bonne réponse)

1) Êtes-vous atteint de troubles physiques ou mentaux, consommateur de drogues ou toxicomane, ou actuellement atteint d'une des maladies suivantes : OUI NON

- Choléra
- Diphthérie
- Tuberculose, infectieuse
- Peste
- Variole
- Fièvre jaune
- Fièvres hémorragiques virales, y compris Ébola, Lassa, Marburg, Crimée-Congo
- Maladies respiratoire aigües sévères avec risque de transmission à d'autres personnes et pouvant provoquer la mort.

2) Avez-vous été arrêté ou condamné pour une infraction ayant provoqué des dommages matériels graves ou un dommage grave à une autre personne ou une autorité gouvernementale ? OUI NON

3) Avez-vous déjà violé une loi en relation avec la possession, l'usage ou le trafic de drogues illicites ? OUI NON

4) Avez-vous l'intention de participer ou avez-vous participé à des activités terroristes, d'espionnage, de sabotage ou de génocide ? OUI NON

5) Avez-vous déjà commis une fraude ou avez-vous fait de fausses déclarations sur vous-même ou d'autres personnes en vue d'obtenir ou aider d'autres personnes à obtenir un visa ou un droit d'entrée aux États-Unis ? OUI NON

6) Cherchez-vous à présent un emploi aux États-Unis ou avez-vous travaillé dans le passé aux États-Unis sans avoir obtenu une permission préalable du gouvernement américain ? OUI NON

7) vous a-t-on déjà refusé un visa américain dont vous avez fait la demande avec votre passeport actuel ou un ancien passeport ou vous-a-t-on un jour refusé l'entrée aux États-Unis ou retiré votre droit d'admission à un point d'entrée américain ? OUI NON

Si oui,

Où :

Quand :

8) Êtes-vous déjà resté aux États-Unis plus longtemps que la période d'admission que vous avait accordé le gouvernement américain ? OUI NON

9) Avez-vous déjà voyagé ou été présent dans un des pays suivant depuis le 1<sup>er</sup> mars 2011 : Cuba, Iran, Iraq, Libye, Corée du Nord, Somalie, Soudan, Syrie ou Yémen ? OUI NON

**Si oui,**

\*Lequel de ces pays :

\*Date d'arrivée sur le territoire en question :

\*Date de départ du le territoire en question :

\*Raison du voyage :

**Renonciation aux droits :** Je déclare avoir lu et compris ce formulaire et renoncer par la présente et pour la durée de mon autorisation de voyage obtenue par ESTA au droit de faire réexaminer mon dossier ou de faire appel de la décision de l'agent d'immigration quant à mon admission sur le territoire, ou de contester toute action de reconduite à la frontière résultant d'une demande d'admission dans le cadre du Programme d'exemption de visa, autrement que sur la base d'une demande d'asile.

En plus de la renonciation ci-dessus, comme condition de chaque admission aux Etats-Unis dans le cadre du Programme d'exemption de visa, je reconnais accepter de me soumettre à la prise d'identifiants biométriques (comprenant empreintes digitales et photographies) à l'arrivée aux Etats-Unis, et réaffirme renoncer au droit de faire réexaminer mon dossier ou de faire appel de la décision de l'agent d'immigration quant à mon admission sur le territoire, ou de contester toute action de reconduite à la frontière résultant d'une demande d'admission dans le cadre du Programme d'exemption de visa autrement que sur la base d'une demande d'asile.

**Attestation :** J'atteste par la présente avoir lu, ou m'être fait lire, toutes les questions et déclarations figurant sur cette demande et les avoir comprises. Les réponses et informations fournies dans cette demande sont sincères et exactes dans la limite de mes connaissances.

**Pour les tiers soumettant la demande au nom du candidat :** j'atteste par la présente avoir lu à la personne dont le nom figure sur ce formulaire (le demandeur) toutes les questions et déclarations y figurant. J'atteste en outre que le demandeur certifie qu'il a lu, ou qu'on lui a lu, toutes les questions et déclarations figurant sur cette demande, qu'il comprend toutes les questions et déclarations y figurant, et qu'il renonce à tout droit de faire réexaminer son dossier, de faire appel de la décision de l'agent d'immigration quant à son admission, ou de contester toute action de reconduite à la frontière résultant d'une demande d'admission dans le cadre du Programme d'exemption de visa, autrement que sur la base d'une demande d'asile. Les réponses et informations fournies dans cette demande sont sincères et exactes dans la limite des connaissances du demandeur.

**SIGNATURE :**